

Kod ST10	Projekt A04	Wydanie A	Dane Techniczne
--------------------	-----------------------	---------------------	------------------------

ENKODER OPTYCZNY EN413

GENERALNA CHARAKTERYSTYKA

- Mały optyczny enkoder obrotowy, odpowiedni do instalacji przy ograniczonej przestrzeni.
- Dwukierunkowe sygnały z indeksem odniesienia.
- Do 500 impulsów na obrót.
- Wysoka dokładność i stabilność sygnałów.
- Kołnierz i korpus wykonany ze znułu.
- Promieniowe wyjście kabla.



CHARAKTERYSTYKA MECHANICZNA I ELEKTRYCZNA

KABEL I POŁĄCZENIA ELEKTRYCZNE

Kabel 9 żyłowy $\varnothing = 4,1$ mm, powłoka zewnętrzna PVC

Przekrój:

- przewodu zasilającego 0,08 mm²;
- sygnały 0,08 mm²

Kabel 5 żyłowy $\varnothing = 4,1$ mm, powłoka zewnętrzna PVC

Przekrój:

- przewodu zasilającego 0,35 mm²;
- sygnały 0,14 mm²

Promień gięcia kabla nie powinien być mniejszy niż 30 mm.

LINE DRIVER		PUSH-PULL		WIRE COLOUR
WITH ZERO	WITHOUT ZERO	WITH ZERO	WITHOUT ZERO	
A	A	B	B	Green
\bar{A}	\bar{A}	NC	NC	Orange
B	B	A	A	White
\bar{B}	\bar{B}	NC	NC	Light blue
Z	Z	Z	NC	Brown
\bar{Z}	NC	NC	NC	Yellow
SCH	SCH	SCH	SCH	Shield
VS = 5V	VS = 5V	VS = 5V	VS = 5V	Red
VS0 = 0V	VS0 = 0V	VS0 = 0V	VS0 = 0V	Blue
9 CORES		5 CORES		CABLE

Kod. EN413	
Impulsy na obrót	od 50 do 500 ppr
Max. prędkość obrotu	6 000 rpm
Ośka (średnica otworu A) mm	$\varnothing 6$ (standard) $\varnothing 6,35$ (wykonanie specjalne)
Stopień ochrony (EN 60529)	IP 40
Temperatura pracy	0° ÷ 70°C
Temperatura przechowywania	-20° ÷ 80°C
Wilgotność	20 ÷ 90% (nieskondensowana)
Napięcie zasilania	5 Vdc ± 5% or 12 ÷ 24 Vdc ± 5%
Zużycie prądu	45 mA
Max. częstotliwość	50 kHz
Wyjście	LINE DRIVER lub PUSH-PULL
Standardowa długość kabla	1 m
Elektryczne podłączenie	Zobacz tab.
Waga	≈ 110 g

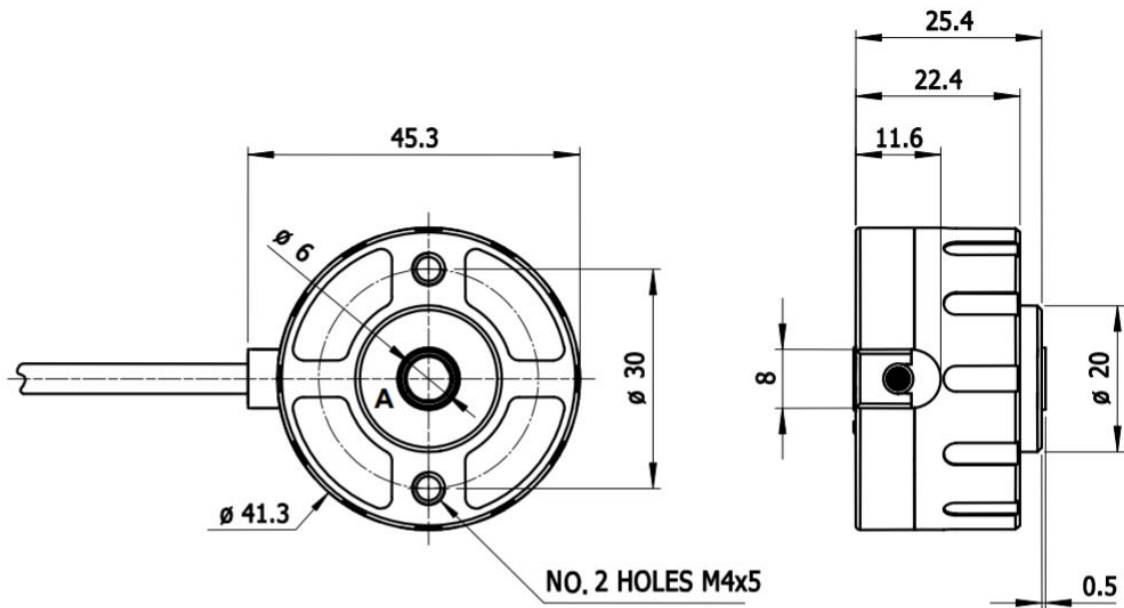
KOD ZAMÓWIENIA

MODEL	TYP	PPR	ZASILANIE	Ø OŚKA	KABEL	WYJŚCIE	POŁĄCZENIE
EN413	BZR	00100	1224	D06	M01	PP	C
	B0R = dwukierunkowy bez zera BZR = dwukierunkowy z zerem	00050 = 50 ppr 00100 = 100 ppr 00500 = 500 ppr	05 v = 5 V 1224 = 12÷24V	D06 = $\varnothing 6$ mm 635 = $\varnothing 6,35$ mm	M.5 = 0,5 m M01 = 1m M40= 40 m MAX	L5 = LINE DRIVER PP = PUSH-PULL	C = kabel

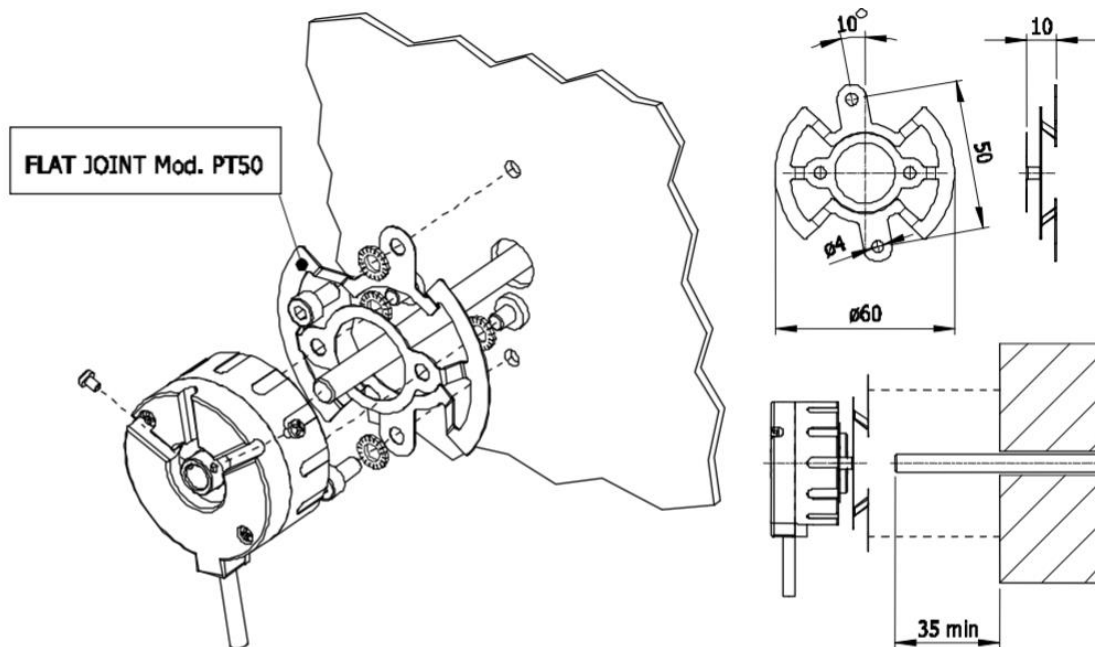
Przykład: ENKODER OPTYCZNY EN413 BZR 00100 1224 D06M01 PPC

Kod ST10	Projekt A04	Wydanie A	Dane Techniczne
--------------------	-----------------------	---------------------	------------------------

WYMIARY



ZALECANE MOCOWANIE



UNIKAĆ

- Wszelkich obróbek mechanicznych enkodera (cięcie, wiercenie, frezowanie itp.).
- Wszelkich modyfikacji korpusu lub osi enkodera.
- Jakiegokolwiek niewłaściwego użytkowania, nie zastosowania się do instrukcji technicznych dostarczonych przez Producenta.
- Zewnętrznych wstrząsów lub naprężeń.



Produkt może być poddany modyfikacji przez producenta bez wcześniejszego powiadomienia.